
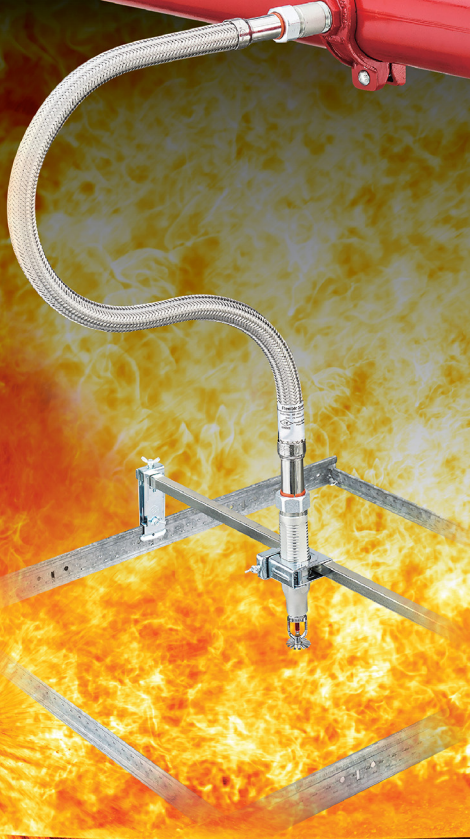




**MECH**  
Grooved Coupling Fittings



อีกหนึ่งคุณภาพ จากกลุ่ม 



# MECH-FLEX

Flexible Sprinkler Hose with Threaded Fittings

**สายอ่อนหัวสปริงเกอร์ดับเพลิง และข้อต่อ**

**ปลดล็อกปัญหางานระดับฝ้า และระดับหัวสปริงเกอร์ไม่ลงตัว...สายอ่อน เม็ก-เฟลิกซ์**



Flexible Sprinkler Hose ภายใต้แบรนด์ “MECH” หรือที่เราเรียกกันในประเทศไทยว่า **“MECH-FLEX”** เกิดจากการร่วมมือกันของสองบริษัทชั้นนำระดับโลก ด้วยการ Joint Venture ระหว่าง Meide Group และ Ayvaz Group ก่อให้เกิดเป็น Meide Ayvaz (JINAN) Metal Products Co., Ltd. ผู้ผลิต Flexible Sprinkler Hose with Threaded Fittings ในภูมิภาคเอเชีย

ภายใต้ประสบการณ์อันยาวนาน และเทคโนโลยีที่ดีจึงทำให้ “MECH” Flexible Sprinkler Hose เป็นผลิตภัณฑ์ที่ได้รับการรับรองคุณภาพโดยสถาบันชั้นนำของโลก เช่น UL/ FM/ Vds/ CCC/ LPCB



Founded in 1961, global fluid conveying solution expert.



Established in 1948, one of the largest manufacturers of flexible hoses in Europe, with more than 70 years history.



## FIVE STRONG CERTIFICATES ENSURE WELL SELL ALL OVER THE WORLD



## Quality Confidence Internationally



# MECH-FLEX

“สายอ่อนหัวสปริงเกอร์ดับเพลิง และข้อต่อ” (Flexible Sprinkler Hose with Threaded Fittings) ติดตั้งง่าย สะดวก รวดเร็ว ใช้แรงงานเพียงคนๆ เดียวในการติดตั้ง สามารถดัดโค้งงอ ปรับเปลี่ยนรูปแบบทิศทางการติดตั้ง ได้ตามตำแหน่งของหัวสปริงเกอร์ดับเพลิง สามารถเคลื่อนย้ายตำแหน่ง กำหนดจุดลงหัวสปริงเกอร์ได้ตามโครงฝ้า (Bracket Set) ที่ติดตั้งร่วมกัน

“หมดปัญหาเรื่องงานกับชิ้นงานฝ้า และระบบท่อดับเพลิง” ท่อผลิตจากสแตนเลส 304 ขึ้นรูปเป็นลอนแบบ Spiral และ Annular โดยมี 2 แบบ คือ แบบ Braided (มีสายถักหุ้ม) และแบบ Unbraided (ไม่มีสายถักหุ้ม) มาพร้อมชุดข้อต่อเกลียว (Inlet Nipple, Discharge Outlet) สามารถติดตั้งกับอุปกรณ์ดับเพลิง ตามมาตรฐานของ NFPA โดยมีความยาว 700/ 1,000/ 1,200/ 1,500/ 1,800 mm ให้เลือกใช้ตามความเหมาะสม ภายใต้ข้อกำหนดต่างๆ ของมาตรฐาน UL/ FM อาทิ Minimum Bending Radius & No. of Bending Radius ของแต่ละความยาว ค่า EQL (Equivalent Length) เพื่อหาค่า Friction Loss และ Rated Working Pressure

## OUR PRODUCTS



### สายอ่อนระบบดับเพลิง FBC1

Spiral: Braided (มีสายถัก) มี 5 ความยาว  
Lengths: 700/ 1,000/ 1,200/ 1,500/ 1,800 mm



### สายอ่อนระบบดับเพลิง FBC2

Annular: Braided (มีสายถัก) มี 5 ความยาว  
Lengths: 700/ 1,000/ 1,200/ 1,500/ 1,800 mm



Bracket Set 431, 432, 441, 442 & Square Bar



Bracket Set 492 & Square Bar



Straight R. Discharge Outlet



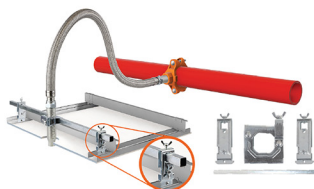
Short Elbow Discharge Outlet



Long Elbow Discharge Outlet

## รูปแบบการติดตั้ง

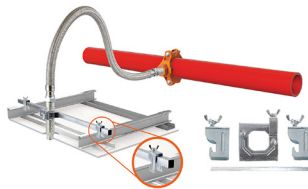
### สายอ่อนหัวสปริงเกอร์ดับเพลิง + Bracket Set + Square bar



#### Bracket Set 431/ 441

- Side Bracket 70 mm/ 102 mm
- Center Bracket
- Squared Bar 635 mm

ยึดกับโครงฝ้า T-Bar (ที-บาร์) หรือ C-Line (ซี-ไลน์) ย่อย



#### Bracket Set 432/ 442

- Side Bracket 70 mm/ 102 mm
- Center Bracket
- Squared Bar 1,270 mm

#### Bracket Set 492

- J-Clamp Bracket
- Center Bracket
- Squared Bar 1,270 mm

ยึดกับโครงฝ้า C-Line (ซี-ไลน์) หลัก

# FUC1 (Spiral) UNBRAIDED FLEXIBLE SPRINKLER HOSE FOR FIRE PROTECTION

## สายอ่อนหัวสปริงเกอร์ดัดเพลิง รุ่น FUC1 แบบไม่มีสายถัก

### Connection

เกลียว Inlet Nipple: 1" NPT x M33 หรือ 1" BSPT x M33

เกลียว Discharge Outlet: สำหรับหัวสปริงเกอร์ ขนาด M33 x NPT 1/2" หรือ M33 x NPT 3/4"

Listed:  LISTED

Hose Diameter: ID = 22.1 mm, OD = 27.1 mm

Max. Allowed Sprinkler Head K-Factor for M33 x NPT 1/2": 80 (5.6)

Max. Allowed Sprinkler Head K-Factor for M33 x NPT 3/4": 115 (8.0)

Max. Service Pressure (UL): 1.2 MPa/ 175 psi

Max. Ambient Temperature: 107 °C/ 225 °F

Min. Bending Radius: 4 inch/ 102 mm (cULus Listed)



Product Model FUC1 (รุ่นผลิตภัณฑ์)	Sprinkler Thread Size	cULus Listing Data		
		No. of Bending (จำนวนการดัดโค้ง)	EOL of 33.7 mm/ 1" Sch 40 Steel Pipe (ค่าความเสียหายตามข้อนี้) (Straight Discharge)	EOL of 33.7 mm/ 1" Sch 40 Steel Pipe (ค่าความเสียหายตามข้อนี้) (Elbow Discharge)
		DN/ inch	No. x 90°	feet
FUC1-A51-700	15 / ½	2	28	34
	20 / ¾		30	
FUC1-A51-1000	15 / ½	3	49	51
	20 / ¾		51	
FUC1-A51-1200	15 / ½	3	55	70
	20 / ¾		56	
FUC1-A51-1500	15 / ½	3	73	71
	20 / ¾		74	
FUC1-A51-1800	15 / ½	3	83	82
	20 / ¾		83	
FUC1-A54-700	15 / ½	2	28	34
	20 / ¾		30	
FUC1-A54-1000	15 / ½	3	49	51
	20 / ¾		51	
FUC1-A54-1200	15 / ½	3	55	70
	20 / ¾		56	
FUC1-A54-1500	15 / ½	3	73	71
	20 / ¾		74	
FUC1-A54-1800	15 / ½	3	83	82
	20 / ¾		83	

\* A51 - ข้อต่อ Inlet และ Outlet เป็นเกลียว NPT

\* A54 - ข้อต่อ Inlet เป็นเกลียว BSPT และ Outlet เป็นเกลียว NPT

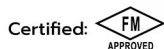
# FBC5 (Annular) BRAIDED FLEXIBLE SPRINKLER HOSE FOR FIRE PROTECTION FOR CLEAN ROOM

สายอ่อนหัวสปริงเกอร์ดับเพลิง รุ่น FBC5 แบบมีสายถัก สำหรับติดตั้งในห้องคลีนรูม (Cleanroom)

## Connection

เกลียว Inlet Nipple: 1" NPT x M34 หรือ 1" BSPT x M34

เกลียว Discharge Outlet: สำหรับหัวสปริงเกอร์ ขนาด M34 x NPT 1/2" หรือ M34 x NPT 3/4"



Hose Diameter: ID = 24.6 mm, OD = 31.3 mm

Max. Allowed Sprinkler Head K-Factor for M34 x NPT 1/2": 80 (5.6)

Max. Allowed Sprinkler Head K-Factor for M34 x NPT 3/4": 115 (8.0)

Max. Service Pressure (FM): 1.6 MPa/ 232 psi

Min. Bending Radius: 5.9 inch/ 150 mm (FM Approved)



Product Model FBC5 (รุ่นผลิตภัณฑ์)	Sprinkler Thread Size	FM Approved Data	
		No. of Bending (จำนวนการดัดโค้ง)	EOL of 33.7 mm/ 1" Sch 40 Steel Pipe (ค่าความเสียหายของน้ำ) (Straight Discharge)
		DN/ inch	No. x 90°
FBC5-A51-700	15 / ½	2	8.4 / 27.4
	20 / ¾		5.2 / 17.2
FBC5-A51-1000	15 / ½	2	10.1 / 33
	20 / ¾		7.4 / 24.2
FBC5-A51-1200	15 / ½	3	11.2 / 36.8
	20 / ¾		8.8 / 28.8
FBC5-A51-1500	15 / ½	4	13.0 / 42.5
	20 / ¾		10.9 / 35.7
FBC5-A51-1800	15 / ¾	4	14.7 / 48.2
	20 / ¾		13.0 / 42.7
FBC5-A54-700	15 / ½	2	8.4 / 27.4
	20 / ¾		5.2 / 17.2
FBC5-A54-1000	15 / ½	2	10.1 / 33
	20 / ¾		7.4 / 24.2
FBC5-A54-1200	15 / ½	3	11.2 / 36.8
	20 / ¾		8.8 / 28.8
FBC5-A54-1500	15 / ½	4	13.0 / 42.5
	20 / ¾		10.9 / 35.7
FBC5-A54-1800	15 / ¾	4	14.7 / 48.2
	20 / ¾		13.0 / 42.7

\* A51 - ข้อต่อ Inlet และ Outlet เป็นเกลียว NPT

\* A54 - ข้อต่อ Inlet เป็นเกลียว BSPT และ Outlet เป็นเกลียว NPT

# FBC1 (Spiral) BRAIDED FLEXIBLE SPRINKLER HOSE FOR FIRE PROTECTION

สายอ่อนหัวสปริงเกอร์ดับเพลิง รุ่น FBC1 A51 แบบมีสายดัก (เกลียว NPT)

## Connection

เกลียว Inlet Nipple: 1" NPT x M33

เกลียว Discharge Outlet: สำหรับหัวสปริงเกอร์ ขนาด M33 x NPT 1/2" หรือ M33 x NPT 3/4"



Hose Diameter: ID = 22.1 mm, OD = 26.7 mm

Max. Allowed Sprinkler Head K-Factor for M33 x NPT 1/2": 80 (5.6)

Max. Allowed Sprinkler Head K-Factor for M33 x NPT 3/4": 115 (8.0)

Max. Service Pressure (FM): 1.6 MPa/ 232 psi

Max. Ambient Temperature: 107 °C/ 225 °F

Min. Bending Radius: 4 inch/ 102 mm (cULus Listed) & 10 inch/ 254 mm (FM Approved)



Product Model FBC1 (รุ่นผลิตภัณฑ์)	Sprinkler Thread Size	cULus Listing Data			FM Approved Data		
		No. of Bending (จำนวน การดัดโค้ง)	EQL of 33.7 mm/ 1" Sch 40 Steel Pipe (ค่าความเสียหายตาม ของน้ำ) (Straight Discharge)	EQL of 33.7 mm/ 1" Sch 40 Steel Pipe (ค่าความเสียหายตาม ของน้ำ) (Elbow Discharge)	No. of Bending (จำนวน การดัดโค้ง)	EQL of 33.7 mm/ 1" Sch 40 Steel Pipe (ค่าความเสียหายตาม ของน้ำ) (Straight Discharge)	EQL of 33.7 mm/ 1" Sch 40 Steel Pipe (ค่าความเสียหายตาม ของน้ำ) (Elbow Discharge)
			No. x 90°	feet		feet	No. x 90°
FBC1-A51-700	15 / ½	2	16	22	1	7.4 / 24.2	8.6 / 28.3
	20 / ¾		17			6.3 / 20.6	8.7 / 28.6
FBC1-A51-1000	15 / ½	3	32	36	3	12.5 / 41.2	14.3 / 47.2
	20 / ¾		41			11.5 / 27.7	14.3 / 47.2
FBC1-A51-1200	15 / ½	3	41	37	3	16 / 52.5	17.5 / 57.5
	20 / ¾		43			14.9 / 49.1	17.4 / 57.1
FBC1-A51-1500	15 / ½	3	43	47	4	21.2 / 69.6	22.7 / 74.7
	20 / ¾		44			20.1 / 66.2	22.5 / 73.9
FBC1-A51-1800	15 / ½	3	48	55	4	26.4 / 86.6	27.5 / 90.3
	20 / ¾		47			25.4 / 83.4	27.2 / 89.4

\* A51 - ข้อต่อ Inlet และ Outlet เป็นเกลียว NPT

\* A54 - ข้อต่อ Inlet เป็นเกลียว BSPT และ Outlet เป็นเกลียว NPT

# FBC1 (Spiral) BRAIDED FLEXIBLE SPRINKLER HOSE FOR FIRE PROTECTION

สายอ่อนหัวสปริงเกอร์ดับเพลิง รุ่น FBC1 A54 แบบมีสายถัก (เกลียว BSPT)

## Connection

เกลียว Inlet Nipple: 1" BSPT x M33

เกลียว Discharge Outlet: สำหรับหัวสปริงเกอร์ ขนาด M33 x NPT 1/2" หรือ M33 x NPT 3/4"



Hose Diameter: ID = 22.1 mm, OD = 26.7 mm

Max. Allowed Sprinkler Head K-Factor for M33 x NPT 1/2": 80 (5.6)

Max. Allowed Sprinkler Head K-Factor for M33 x NPT 3/4": 115 (8.0)

Max. Service Pressure (FM): 1.6 MPa/ 232 psi

Max. Ambient Temperature: 107 °C/ 225 °F

Min. Bending Radius: 4 inch/ 102 mm (cULus Listed) & 10 inch/ 254 mm (FM Approved)



Product Model FBC1 (รุ่นผลิตภัณฑ์)	Sprinkler Thread Size	cULus Listing Data			FM Approved Data		
		No. of Bending (จำนวน ทรงดัดโค้ง)	EQL of 33.7 mm/ 1" Sch 40 Steel Pipe (ค่าความเสียหาย ของน้ำ) (Straight Discharge)	EQL of 33.7 mm/ 1" Sch 40 Steel Pipe (ค่าความเสียหาย ของน้ำ) (Elbow Discharge)	No. of Bending (จำนวน ทรงดัดโค้ง)	EQL of 33.7 mm/ 1" Sch 40 Steel Pipe (ค่าความเสียหาย ของน้ำ) (Straight Discharge)	EQL of 33.7 mm/ 1" Sch 40 Steel Pipe (ค่าความเสียหาย ของน้ำ) (Elbow Discharge)
		DN/ inch	No. x 90°	feet	feet	No. x 90°	meter/ feet
FBC1-A54-700	15 / ½	2	16	22	1	7.4 / 24.2	8.6 / 28.3
	20 / ¾		17			6.3 / 20.6	8.7 / 28.6
FBC1-A54-1000	15 / ½	3	32	36	3	12.5 / 41.2	14.3 / 47.2
	20 / ¾		41			11.5 / 27.7	14.3 / 47.2
FBC1-A54-1200	15 / ½	3	41	37	3	16 / 52.5	17.5 / 57.5
	20 / ¾		43			14.9 / 49.1	17.4 / 57.1
FBC1-A54-1500	15 / ½	3	43	47	4	21.2 / 69.6	22.7 / 74.7
	20 / ¾		44			20.1 / 66.2	22.5 / 73.9
FBC1-A54-1800	15 / ½	3	48	55	4	26.4 / 86.6	27.5 / 90.3
	20 / ¾		47			25.4 / 83.4	27.2 / 89.4

\* A51 - ขนาด Inlet และ Outlet เป็นเกลียว NPT

\* A54 - ขนาด Inlet เป็นเกลียว BSPT และ Outlet เป็นเกลียว NPT

# FBC2 (Annular) BRAIDED FLEXIBLE SPRINKLER HOSE FOR FIRE PROTECTION

สายอ่อนหัวสปริงเกอร์ดับเพลิง รุ่น FBC2 A51 แบบมีสายถัก (เกลียว NPT)

## Connection

เกลียว Inlet Nipple: 1" NPT x M34

เกลียว Discharge Outlet: สำหรับหัวสปริงเกอร์ ขนาด M34 x NPT 1/2" หรือ M34 x NPT 3/4"



Hose Diameter: ID = 24.6 mm, OD = 31.3 mm

Max. Allowed Sprinkler Head K-Factor for M34 x NPT 1/2": 80 (5.6)

Max. Allowed Sprinkler Head K-Factor for M34 x NPT 3/4": 115 (8.0)

Max. Service Pressure (FM): 1.6 MPa/ 232 psi

Max. Ambient Temperature: 107 °C/ 225 °F

Min. Bending Radius: 2 inch/ 50.8 mm (cULus Listed) & 6.89 inch/ 175 mm (FM Approved)



Product Model FBC2 (รุ่นผลิตภัณฑ์)	Sprinkler Thread Size	cULus Listing Data			FM Approved Data		
		No. of Bending (จำนวน การดัดโค้ง)	EQL of 33.7 mm/ 1" Sch 40 Steel Pipe (ค่าความเสียหาย ของน้ำ) (Straight Discharge)	EQL of 33.7 mm/ 1" Sch 40 Steel Pipe (ค่าความเสียหาย ของน้ำ) (Elbow Discharge)	No. of Bending (จำนวน การดัดโค้ง)	EQL of 33.7 mm/ 1" Sch 40 Steel Pipe (ค่าความเสียหาย ของน้ำ) (Straight Discharge)	EQL of 33.7 mm/ 1" Sch 40 Steel Pipe (ค่าความเสียหาย ของน้ำ) (Elbow Discharge)
		DN/ inch	No. x 90°	feet	feet	No. x 90°	meter/ feet
FBC2-A51-700	15 / ½	2	7	20	1	4.1 / 13.39	4.8 / 16.0
	20 / ¾		14			3.5 / 11.45	4.3 / 14.3
FBC2-A51-1000	15 / ½	5	20	36	2	6.1 / 20.00	7.1 / 23.2
	20 / ¾		24			6.0 / 19.83	5.9 / 21.4
FBC2-A51-1200	15 / ½	8	30	48	3	7.4 / 24.40	8.3 / 27.5
	20 / ¾		35			7.7 / 25.41	7.7 / 25.3
FBC2-A51-1500	15 / ½	10	40	59	4	9.5 / 31.02	10.4 / 34.3
	20 / ¾		44			10.3 / 33.79	9.6 / 31.8
FBC2-A51-1800	15 / ½	12	48	68	4	11.5 / 37.63	12.4 / 40.8
	20 / ¾		54			12.9 / 42.17	11.5 / 38.0

\* A51 - ข้อต่อ Inlet และ Outlet เป็นเกลียว NPT

\* A54 - ข้อต่อ Inlet เป็นเกลียว BSPT และ Outlet เป็นเกลียว NPT

# FBC2 (Annular) BRAIDED FLEXIBLE SPRINKLER HOSE FOR FIRE PROTECTION

สายอ่อนหัวสปริงเกอร์ดับเพลิง รุ่น FBC2 A54 แบบมีสายถัก (เกลียว BSPT)

## Connection

เกลียว Inlet Nipple: 1" BSPT x M34

เกลียว Discharge Outlet: สำหรับหัวสปริงเกอร์ ขนาด M34 x NPT 1/2" หรือ M34 x NPT 3/4"



Hose Diameter: ID = 24.6 mm, OD = 31.3 mm

Max. Allowed Sprinkler Head K-Factor for M34 x NPT 1/2": 80 (5.6)

Max. Allowed Sprinkler Head K-Factor for M34 x NPT 3/4": 115 (8.0)

Max. Service Pressure (FM): 1.6 MPa/ 232 psi

Max. Ambient Temperature: 107 °C/ 225 °F

Min. Bending Radius: 2 inch/ 50.8 mm (cULus Listed) & 6.89 inch/ 175 mm (FM Approved)



Product Model FBC2 (รุ่นผลิตถัก)	Sprinkler Thread Size	cULus Listing Data		
		No. of Bending (จำนวน การดัดโค้ง)	EQL of 33.7 mm/ 1" Sch 40 Steel Pipe (ค่าความเสียหาย ของน้ำ) (Straight Discharge)	EQL of 33.7 mm/ 1" Sch 40 Steel Pipe (ค่าความเสียหาย ของน้ำ) (Elbow Discharge)
		DN/ inch	No. x 90°	feet
FBC2-A54-700	15 / ½	2	7	20
	20 / ¾		14	
FBC2-A54-1000	15 / ½	5	20	36
	20 / ¾		24	
FBC2-A54-1200	15 / ½	8	30	48
	20 / ¾		35	
FBC2-A54-1500	15 / ½	10	40	59
	20 / ¾		44	
FBC2-A54-1800	15 / ½	12	48	68
	20 / ¾		54	

FM Approved Data		
No. of Bending (จำนวน การดัดโค้ง)	EQL of 33.7 mm/ 1" Sch 40 Steel Pipe (ค่าความเสียหาย ของน้ำ) (Straight Discharge)	EQL of 33.7 mm/ 1" Sch 40 Steel Pipe (ค่าความเสียหาย ของน้ำ) (Elbow Discharge)
No. x 90°	meter/ feet	meter/ feet
1	4.1 / 13.39	4.8 / 16.0
	3.5 / 11.45	4.3 / 14.3
2	6.1 / 20.00	7.1 / 23.2
	6.0 / 19.83	5.9 / 21.4
3	7.4 / 24.40	8.3 / 27.5
	7.7 / 25.41	7.7 / 25.3
4	9.5 / 31.02	10.4 / 34.3
	10.3 / 33.79	9.6 / 31.8
4	11.5 / 37.63	12.4 / 40.8
	12.9 / 42.17	11.5 / 38.0

\* A51 - ขนาด Inlet และ Outlet เป็นเกลียว NPT

\* A54 - ขนาด Inlet เป็นเกลียว BSPT และ Outlet เป็นเกลียว NPT

## วิธีการติดตั้ง สายอ่อนหัวสปริงเกอร์ดับเพลิง MECH-FLEX



### Step 1

ติดตั้งหัวสปริงเกอร์เข้ากับ "Discharge Outlet" โดยใช้ เทปพันเกลียว หรือ Sealant ทาเกลียว



### Step 2

ขัน "Inlet Nipple" เข้ากับจุดออกของน้ำที่กำหนดไว้ เช่น Mechanical Tee เกลียวใน โดยใช้เทปพันเกลียว หรือ Sealant ทาเกลียว ใช้แรงขันจนตึงมือ หรือประมาณ 50 N·m (35 ft-lbs)



### Step 3

ขันข้อต่อ Hexagon ของสายเข้ากับ "Inlet Nipple" ฟันเกลียวจะเอียงตามทิศทางของน้ำไหลที่ระบุใน Label โดยใช้แรงขันจนตึงมือ หรือไม่เกิน 20 N·m (15 ft-lbs) โดยตรงเกลียวจะเอียงของ Hexagon จุดนี้ทั้งสองฝั่งไม่ต้องใช้เทปพันเกลียว หรือ Sealant ใดๆ และต้องไม่ขันแน่นเกินไป เพราะอาจทำให้ปะทะยางฉีกขาดได้ (ปะทะกันยางทำหน้าที่ Seal ได้เป็นอย่างดีแล้ว)



### Step 4

ขัน "Discharge Outlet Fitting" เข้ากับข้อต่อ Hexagon ของสายฝั่งปลาย ใช้แรงขันจนตึงมือ หรือไม่เกิน 20 N·m (15 ft-lbs) โดยตรงเกลียวจะเอียงของ Hexagon จุดนี้ทั้งสองฝั่งไม่ต้องใช้เทปพันเกลียว หรือ Sealant ใดๆ



### Step 5

ติดตั้ง Side Bracket Set เข้ากับโครงฟ้า เมื่อกำหนดตำแหน่งได้แล้ว ขัน Wing Screw ทุกตัวให้แน่นโดยใช้แรงขันจนตึงมือ หรือประมาณ 4 N·m (3 ft-lbs)



### Step 6

Insert Square Bar เข้ากับ Center Bracket & Side Brackets ปรับ/ ขัน กำหนดตำแหน่งของหัวสปริงเกอร์ที่ต้องการ แล้วขัน Wing Screw ทุกตัวให้แน่น โดยใช้แรงขันจนตึงมือ หรือประมาณ 4 N·m (3 ft-lbs)

## BENDING RADIUS

### วิธีใช้ Radius Gauge

สำหรับตรวจสอบมุมโค้งของสายอ่อนหัวสปริงเกอร์ดับเพลิง ตามมาตรฐาน UL/ FM

เลือกใช้มุมโค้งด้านนอกของ Radius Gauge สำหรับการโค้งของสายอ่อนหัวสปริงเกอร์ดับเพลิง ตามมาตรฐาน UL



มุมกว้างมากกว่า



มุมกว้างพอดี



มุมแคบเกินไป



เลือกใช้มุมโค้งด้านในของ Radius Gauge สำหรับการโค้งของสายอ่อนหัวสปริงเกอร์ดับเพลิง ตามมาตรฐาน FM



มุมกว้างมากกว่า



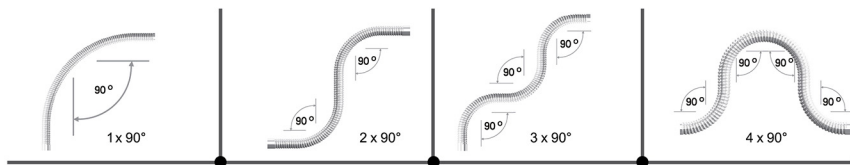
มุมกว้างพอดี



มุมแคบเกินไป



### วิธีการตรวจสอบความถูกต้องของการโค้งของสายอ่อนหัวสปริงเกอร์ดับเพลิง



การคำนวณองศาการโค้งของสายอ่อนหัวสปริงเกอร์ดับเพลิง

หมายเหตุ: กิจทางการดัดโค้งของสายอ่อนหัวสปริงเกอร์ดับเพลิง สามารถติดตั้งตามความต้องการของผู้ใช้งาน ภาพกิจทางการดัดโค้งของสายอ่อนหัวสปริงเกอร์ดับเพลิง ด้านบน เป็นเพียงข้อมูลตัวอย่างสำหรับการติดตั้งเท่านั้น

# SOME OF OUR PROJECT REFERENCES



## Clean Workshop

(Jiaxing Zhongjing Semiconductor Industrial Park)



## Office Building

(Luneng Lingxiu Residence)



## School

(Jinhua New Oriental Foreign Language School)



## Hotel

(Hilton Shenzhen Hotel)



## Landmark Building

(Quzhou Culture and Art Center)



## Business Service Center

(Xiongan New Area)



## Office Building

(SK Tower on the Bund, Shanghai)



## International Airport

(Shenzhen Bao'an International Airport  
Satellite Hall)

บริษัท แอดวานซ์ แมททีเรียลส์ คอร์ปอเรชั่น จำกัด

177/1 อาคารบางกอกสหประกันภัย ชั้น 21 ห้อง 3 ซ. อนุบาลราชชน น. สุรวงศ์ แขวงสุริยวงค์  
เขตบางรัก กรุงเทพฯ 10500

V05/2026 @amcorp 0 2634 9981-4 0 2634 7150

(15012026)

บริษัท อุตสาหกรรม  
จากกลุ่ม



[www.flexiblehose-mech.com](http://www.flexiblehose-mech.com)

ขอสงวนสิทธิ์ใน 2550 โดย บริษัท อุตสาหกรรม จากกลุ่ม จำกัด  
ที่แสดงบนเว็บไซต์นี้ หรือบนสื่อโซเชียลมีเดียอื่นใด ไม่สามารถนำมาใช้เพื่อวัตถุประสงค์อื่นใด  
โดยไม่ได้รับอนุญาตจาก บริษัท อุตสาหกรรม จากกลุ่ม จำกัด