

TPB

THAI PB - POLYBUTYLENE PIPE



TIS.910-2532



ISO 9001 : 2015



ท่อก และข้อต่อ ผลิตจากโรงงานเดียวกัน
ใช้วัตถุดิบชั้นดีในการผลิต

ติดตั้งง่าย ประกอบแบบสนิท ลดปัญหาการรั่วซึม



ดูข้อมูลผลิตภัณฑ์เพิ่มเติมได้ที่
www.thaipb.com

สะอาด ปลอดภัย
ใช้เป็นท่อน้ำดื่มได้

แข็งแรง ยืดหยุ่นสูง
ทนแรงดัน ไม่แตกหักง่าย

เหมาะสำหรับ
งานระบบประปา

ท่อโพลีบิวทิลีน THAI PB คุณภาพที่คุณวางใจ

- ✓ ท่อ และข้อต่อผลิตจากโรงงานเดียวกัน ด้วยวัตถุดิบชั้นดี โดยใช้เรซินโพลีบิวทิลีนคุณภาพสูง
- ✓ แข็งแรง ทนทานต่อแรงดัน การสุกร้อน และมีความยืดหยุ่นสูง ทนแรงกระแทก ท่อจึงไม่เปราะ หรือแตกหักง่าย
- ✓ อายุการใช้งานยาวนาน รองรับอุณหภูมิ ตั้งแต่ -40°C ถึง 48°C
- ✓ สะอาด ปลอดภัย เหมาะสำหรับงานระบบประปาที่ใช้ในการอุปโภค บริโภค



THAI PB ทางเลือกใหม่...สู่ “อาคารรักโลก” อย่างยั่งยืน

เราพิถีพิถันในทุกขั้นตอนการผลิตตามหลักวิศวกรรม โดยคำนึงถึงสิ่งแวดล้อมเป็นหัวใจหลัก เพื่อให้โครงการของคุณเป็นส่วนหนึ่งในการขับเคลื่อนสังคม และโลกที่น่าอยู่ยิ่งกว่าเดิม

- เป็นมิตรต่อสิ่งแวดล้อม: กระบวนการผลิตปลอดภัย และไม่เป็นอันตรายต่อธรรมชาติ สามารถนำกลับมาใช้หมุนเวียนได้ (Recycled Material)
- คำนึงถึงความยั่งยืน: ตอบโจทย์โครงการที่ให้ความสำคัญกับการอนุรักษ์สิ่งแวดล้อม



เหมาะสำหรับการใช้งานในระบบประปาหลากหลายประเภท ทั้งภายใน และภายนอกอาคาร

- งานระบบท่อเพื่อการอุปโภค บริโภค
- อาคารทุกประเภท
- งานระบบประปา
- โรงงานอุตสาหกรรม

เหตุผลที่ควรเลือกท่อ THAI PB

ท่อ THAI PB เป็นท่อพลาสติกที่มีความแข็งแรง ยืดหยุ่นสูง ทนต่อแรงกดทับ และการเปลี่ยนแปลงอุณหภูมิได้ดี จึงช่วยลดความเสียหายที่อาจเกิดขึ้นได้

ด้วยคุณสมบัติที่เหนือกว่าท่อพลาสติกทั่วไป ท่อ THAI PB จึงเหมาะสำหรับการใช้งานในระบบที่ต้องการความทนทาน เชิงกล และยังสามารถใช้งานกับระบบน้ำร้อน - น้ำเย็นได้อย่างมีประสิทธิภาพ นอกจากนี้ ยังมีอายุการใช้งานที่ยาวนาน และติดตั้งง่ายอีกด้วย



ยืดหยุ่นสูง ติดตั้งง่ายในทุกพื้นที่



ทนการกัดกร่อน ใช้งานยาวนาน



รับแรงดันสูง



ทนแรงกระแทก ไม่เปราะแตกง่าย



น้ำหนักเบา เคลื่อนย้ายสะดวก ง่ายต่อการติดตั้ง



รองรับอุณหภูมิ -40°C ถึง 48°C



แรงเสียดทานต่ำ น้ำไหลเต็มท่อ



วัสดุรีไซเคิลได้ ลดขยะพลาสติก ลดโลกร้อน



เป็นมิตรต่อสิ่งแวดล้อม ตอบโจทย์อาคารรักโลก

มาตรฐานท่อ THAI PB ที่คุณมั่นใจ

- ได้รับการรับรองตามมาตรฐานผลิตภัณฑ์อุตสาหกรรม มอก. 910-2532 ซึ่งเป็นมาตรฐานสำหรับท่อน้ำดื่มโดยเฉพาะ
- ผ่านมาตรฐาน ISO 9001: 2015
- ผลิตจากวัสดุปลอดสารพิษ ปราศจากฮาโลเจน และ PVC ปลอดภัยต่อสุขภาพ และเป็นมิตรต่อสิ่งแวดล้อม





TIS.910-2532



ISO 9001 : 2015



ขนาดท่อ THAI PB ที่เหมาะกับระบบประปา

Item	Product Code	Size		SDR	Length (m)
		mm	inch		
ท่อน้ำที่พื้ TPB Pipe 	A001-10-13P-020-006	20	3/4"	SDR13.5	6
	A001-10-13P-025-006	25	1"	SDR13.5	6
	A001-10-13P-040-006	40	1-1/2"	SDR13.5	6
	A001-10-13P-050-006	50	2"	SDR13.5	6
	A001-10-11P-020-006	20	3/4"	SDR11	6
	A001-10-11P-025-006	25	1"	SDR11	6
	A001-10-11P-040-006	40	1-1/2"	SDR11	6
	A001-10-11P-050-006	50	2"	SDR11	6
ท่อน้ำที่พื้ TPB Pipe 	A001-11-13P-020-150	20	3/4"	SDR13.5	150
	A001-11-13P-025-150	25	1"	SDR13.5	150
	A001-11-13P-040-100	40	1-1/2"	SDR13.5	100
	A001-11-13P-050-050	50	2"	SDR13.5	50
	A001-11-11P-020-150	20	3/4"	SDR11	150
	A001-11-11P-025-150	25	1"	SDR11	150
	A001-11-11P-040-100	40	1-1/2"	SDR11	100
	A001-11-11P-050-050	50	2"	SDR11	50

ข้อต่อระบบสวมล็อก THAI PB



ข้อต่อตรง
Straight Coupling



ข้องอ 90
Elbow 90



ฝาแคป
Retaining Cap



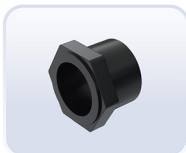
สามทาง
Tee



ฝาลุดปลายท่อ
End Cap for Pipe



นิปลื
Nipple



ข้อลดเหลี่ยม
Bushing



ข้อต่อลด
Reducing Coupling



สามทางลด
Reducing Tee



แคลิมีรัดท่อแยก
Tapping Saddle



ข้อต่อซ่อมท่อ
(ยาว 15 ซม.)
Repair Coupling
(Long 15 cm)



หมดปัญหาเรื่องน้ำรั่วซึม ด้วยข้อต่อเกลียวใน และเกลียวนอก ที่ออกแบบให้มีความแข็งแรงตามหลักวิศวกรรม

ข้อต่อเกลียวใน และเกลียวนอก ถูกออกแบบให้มีความแข็งแรง ด้วยการเสริมเนื้อโลหะภายใน ช่วยให้การต่อท่อแน่น ลดปัญหาการรั่วซึม และติดตั้งง่าย

- เสริมเนื้อเกลียวด้วยโลหะ จึงทนต่อแรงขันจากประแจ
- ตัวเกลียวออกแบบให้โลหะ และพลาสติกยึดประสานกันแน่นหนา เพื่อป้องกันการคลายตัวระหว่างการใช้งาน



ข้อต่อเกลียวนอก 90
Male Elbow



ข้อต่อเกลียวนอก
Male Coupling



บอลวาล์วเกลียวนอกโลหะ
Male Ball Valve



ข้อต่อเกลียวใน 90
Female Elbow



สามทางเกลียวใน
Female Tee



ข้อต่อเกลียวใน
Tapping Saddle



แคลมป์รัดท่อเกลียวใน
Female Tapping Saddle



วาล์วกั้นกลับ
พลาสติกชนิดสปริง
Check Valve

อุปกรณ์อื่นๆ



อุปกรณ์ซ่อมขาแองเกิล
บอลวาล์ว
Repair Angle Ball Valve



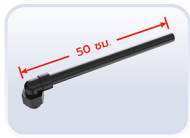
แหวนยางกันรั่ว
Pipe Seal



ชุดขาตั้งมาตรฐานน้ำ
ชนิดติดตั้งบอลวาล์วในท่อ
และวาล์วกั้นกลับ
พลาสติกชนิดสปริง
Angle Ball Valve
and Check Valve Set



ขาตั้งมาตรฐานน้ำ
ชนิดติดตั้งบอลวาล์วในท่อ
Angle Ball Valve



ขาตั้งมาตรฐานน้ำ
(ยาว 50 ซม.)
Water Meter Connector



ประแจขันฝาแคป
(พลาสติก)
Wrench for Cap

วิธีการติดตั้งท่อ แบบสวมล็อก (Grab Lock Fitting)

(สำหรับท่อขนาด 15 - 50 มม.)

ตัดท่อ
และลบมุม

ทำเครื่องหมาย
บนท่อ

สวมท่อ

ขันเกลียว
ให้แน่น

ตรวจสอบ

1 ตัด และลบมุมท่อ: ตัดท่อให้ได้ฉากตามความยาวที่ต้องการ แล้วลบมุมปลายท่อด้วยเครื่องมือลบมุมท่อบนข้อควรระวัง: ต้องลบมุมปลายท่อทุกครั้ง



2 ทำเครื่องหมาย: คลายเกลียวข้อต่อ 3 - 4 เกลียว และวัดระยะความลึกของท่อที่ข้อต่อจากเส้นกำหนดความลึกที่ข้อต่อ หลังจากนั้นทำเครื่องหมายบนท่อ



3 สวมท่อ: ดันท่อเข้าสู่ข้อต่อจนสุดถึงระยะที่ทำเครื่องหมายไว้บนข้อควรระวัง: ต้องดันท่อให้สุด



4 ขันเกลียวให้แน่น: ใช้ประแจขันฝาให้แน่น



5 ตรวจสอบ: ตรวจสอบความเรียบร้อยหลังการติดตั้ง เพื่อป้องกันการรั่วซึม



