


ผู้นำในการผลิต นำเข้า และจัดจำหน่าย  
หลากหลายสินค้าวัสดุ และวัสดุก่อสร้าง  
ที่เน้นคุณค่า และนวัตกรรม

# ท่อ ไทยพีพี-อาร์

ยอดขาย อันดับ 1

มาตรฐานส่งออกเยอรมนี 



## ท่อและข้อต่อใช้วัตถุดิบพีพีอาร์ชนิดดี ผลิตจากโรงงานเดียวกัน จึงติดตั้งง่าย ผสานเป็นเนื้อเดียวกันได้อย่างสมบูรณ์

- ได้รับมาตรฐาน น้ำดื่ม NSF61 และ NSF372 จากประเทศสหรัฐอเมริกา สามารถยื่นขอมาตรฐาน LEED และ WELL สำหรับอาคารได้
- ท่อและข้อต่อได้รับมาตรฐานคุณภาพ DVGW จากประเทศเยอรมนี และได้รับมาตรฐานน้ำดื่ม WRAS จากประเทศอังกฤษ
- รับประกันอายุการใช้งานอย่างน้อย 5 ปี และมี Product Liability คุ้มครองสูงสุดถึง 1 ล้านเหรียญ USD\*\*
- มีท่อขนาดใหญ่ถึง 12" (315 mm) และข้อต่อมากกว่า 600 ชนิด ตอบโจทย์ทุกการใช้งาน งบประมาณปลาย
- มีข้อต่อแบบ Electro Fusion (E.F.) นวัตกรรมที่ดีกว่า ทำให้ง่ายต่อการติดตั้งทั้งขนาดใหญ่ หรืองานซ่อมในที่แคบ
- มีกอรุ่นผสมไฟเบอร์ สำหรับท่อน้ำร้อนและน้ำประปา ลดการยืด/ขยายตัว 3 เท่า
- ท่อทุกเส้นระบุระยะเวลาการให้ความร้อน สดปัญหาการติดตั้ง ทั้งงานสะดวก
- สินค้าครบ สต็อกพร้อมส่ง หาซื้อสินค้าง่าย
- มีบริการก่อน-หลังการขาย อบรมให้คำแนะนำฟรี!



มีจำหน่ายทั่วประเทศที่     และร้านค้าวัสดุอื่น ๆ

หมายเหตุ : โปรดดูรายละเอียด ตารางสินค้า บนแผ่นพับ และจากคู่มือ โปรดดูที่มาของสินค้า  
\* การรับประกันขึ้นอยู่กับการใช้งาน \*\* การรับประกันขึ้นอยู่กับเงื่อนไขการใช้งาน ขอสงวนสิทธิ์ในบางกรณี



# PP-R/ PP-RCT OF POLYMELT

HOT & COLD WATER PIPING SYSTEM



EN ISO 21003

“Made in GERMANY”



Fabricated

- ก่อ PP-RCT พัฒนาการใหม่รองรับท่อ ทนทาน อายุการใช้งานนานขึ้น และรองรับอุณหภูมิสูงกว่า
- ผ่านการรับรองมาตรฐานจาก EN ISO 15874, EN ISO 21003, NSF61 by ICC-ES และ NSF372 by Intertek
- ก่อและข้อต่อผลิตจากประเทศเยอรมนี
- ติดตั้งง่าย ประสานเป็นเนื้อเดียวกันได้อย่างสมบูรณ์ ไม่รั่วซึม
- ผ่านการทดสอบมาตรฐานระดับโลกจาก DVGW และ SKZ จึงมั่นใจได้ในคุณภาพ
- เหมาะสำหรับใช้ในพื้นที่ดื่ม และก่อสร้างอื่น ๆ ได้อย่างดี
- รับประกันอายุการใช้งาน 10 ปี\*
- ก่อ (SDR 6/ SDR 7.4) และข้อต่อสามารถใช้เป็นระบบน้ำร้อน และระบบอื่นๆได้
- มีข้อต่อหลากหลายมากกว่า 300 ชนิด
- ก่อรุ่น Mechanical ผสม Fiber สำหรับระบบปรับอากาศขนาดใหญ่ถึง 20" (500 mm)

\*ภายใต้เงื่อนไขที่ปรึกษาท่าน  
หมายเหตุ : ไม่รับประกันข้อต่อ อายุการใช้งาน ตามระบบ และอุณหภูมิ ประกอบในการติดตั้ง



www.polymelt-thailand.com

## ก่อกพีพี-อาร์ กรีนไปป์ คุณภาพยุโรป มั่นใจ...ไม่รั่วซึม

โครงการชั้นนำทั่วไทยเลือกใช้  
มีท่อใหญ่ ถึง 6 นิ้ว



ก่อกคุณภาพ  
ราคาโดนใจ!

GREEN  
PIPE P-P-R  
SYSTEM



มีจำหน่ายทั่วประเทศที่ MEGA HOME และร้านค้าวัสดุชั้นนำ

<< รูปผ่าภายในท่อและข้อต่อ  
ที่เชื่อมเป็นเนื้อเดียวกัน (Homogenized)

### “ซื้อท่อ PP-R ทานหาการรับประกัน ทุกครั้ง”

- ระบบเชื่อมสอด เป็นเนื้อเดียวกัน ไม่รั่วซึม
- มีข้อต่อหลากหลายมากกว่า 300 ชนิด
- ผ่านการรับรองมาตรฐานผลิตภัณฑ์จากยุโรป
- ท่อทุกเส้นระบุระยะเวลาการให้ความร้อนชัดเจน สดปึกหาการติดตั้ง
- ก่อและข้อต่อผลิตจากโรงงานเดียวกัน จึงป้องกันปัญหารั่วซึม จากการผสมเป็นเนื้อเดียวกันที่ไม่สมบูรณ์
- ใช้ได้ทั้งระบบ **น้ำประปา** **น้ำร้อน** **Chilled Water**
- และข้อต่อสามารถใช้ได้ทั้งน้ำประปา และน้ำร้อน



\*ภายใต้เงื่อนไขที่ปรึกษาท่าน  
หมายเหตุ : ไม่รับประกันข้อต่อ อายุการใช้งาน ตามระบบ และอุณหภูมิ ประกอบในการติดตั้ง



www.greenpipe.com

# ท่อเหล็กบุพียอ โซเลอร์

ภายในไม่ฟู ไม่เป็นสนิม

ท่อแข็งแรง ทนทาน ไม่ลามไฟ

**SYLER®**

PE-LINED STEEL PIPE

ผลิตภัณฑ์ตาม BS EN 10255 2004 Class M (127-6)  
 (ประกอบด้วย BS 1807 1985, BS EN 10217-1 2019 (B),  
 BS 6920 Part 2



- เหมาะสำหรับการใช้เป็นประธาน (Main) ระบบประปาในอาคารสูง เพราะมีชั้นผ่านศูนย์กลางภายในใหญ่กว่าท่อ PP-R เมื่อเทียบกับขนาด และแรงดันที่เท่ากัน
- ผลิตจากเหล็กกล้า ด้านในบุพลาสติก พียอ น้ำไหลผ่าน จึงปลอดภัย และไร้สนิม
- แข็งแรง ทนต่อแรงกระแทก และรับแรงดันได้สูง
- อายุการใช้งานยาวนาน ไม่รั่วซึม ใช้งานได้ทั้งน้ำประปา และน้ำร้อน
- เหมาะสำหรับการใช้งานภายใน ภายในอาคาร ทนต่อแสงแดด และแสง UV
- สามารถโยกย้าย เปลี่ยนแปลงรูปแบบการติดตั้ง หรือขยายไลน์ท่อเพิ่ม และประกอบเข้าใหม่ได้โดยง่าย
- ติดตั้งง่าย ไม่มีส่วนใดก่อให้เกิดประกายไฟ จึงไม่มีความเสี่ยงด้านอัคคีภัย
- ระบบท่อน้ำร้อน ประหยัดกว่าท่อทองแดงหุ้มฉนวน
- โน้ตบุ๊กกรุฟท่อโซเลอร์ เพื่อให้ได้มาตรฐานการติดตั้ง ควรใช้เครื่องมือ 2PW และ 9A ของ TAC-M
- ท่อเหล็กบุพียอ โซเลอร์ ผ่านการทดสอบตามมาตรฐาน NSF 372-2020 สามารถใช้ในโครงการที่ยื่นขอมาตรฐาน LEED-WELL ระดับ GOLD LABEL



Grooved Coupling

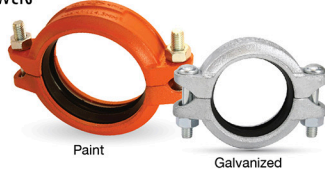


\*โปรดใช้กับท่อสีขาว (White) SAP 31ชนิดนี้กับท่อสีอื่นไม่ได้

# ข้อต่อระบบกรูฟ เม็ก

## ไม่ต้องเชื่อม...ไม่ก่อให้เกิดประกายไฟ

สำหรับการต่อท่อเหล็ก/ ท่อเหล็กบุฟิวี (PE-Lined Steel Pipe)  
สามารถใช้ได้ทั้งระบบประปา ระบบดับเพลิง  
ระบบ HVAC และระบบน้ำทิ้ง



### “นวัตกรรมเพื่อการติดตั้ง ทดแทนวิธีการเชื่อมท่อเหล็ก แบบดั้งเดิม”

- ติดตั้งง่าย สะดวกรวดเร็ว ประหยัดค่าแรง และเวลาในการติดตั้ง รวมถึงไม่ต้องใช้ช่างเชื่อมที่มีทักษะสูง
- มี Product Liability Insurance คุ้มครองสูงถึง 2 ล้านบาทหรียญ USD
- สามารถปรับเปลี่ยน ขยายแนวท่อ และถอดประกอบใหม่ได้ง่าย
- สามารถรับแรงสั่นสะเทือน แรงกดจากแผ่นดินไหว
- รับแรงดันได้สูง 225-750 psi (ขึ้นอยู่กับรุ่นของ Coupling ที่ใช้)
- ผลิตกันทั้ง รวมทั้งปะเก็นยางและน้ำยาหล่อลื่น Lubricant และ Grooved Coupling ผ่านการทดสอบมาตรฐานความสะอาด NSF372 จึงสะอาด ปลอดภัย
- สติ๊กเกอร์ร้อมส่งมากที่สุดในประเทศ มีทั้งแบบ Paint และแบบ Hot Dipped Galvanized



เครื่องกรูฟท่อเหล็ก

รายละเอียดสินค้าอีกจำนวน  
“คลิกดูที่หน้า 45 - 90 ธิ”



www.mech.co.th

# ควิกเม็ก คัปปลิง

## ข้อต่อกรูฟคัปปลิง

### ติดตั้งเร็วขึ้น 5 เท่า

## QUICK MECH

ผลิตกันที่ผ่านมาตรฐานการทดสอบ UL/ FM



Model 1NTS  
Flexible Coupling

Model 1GTS  
Rigid Coupling

\*ชื่อเรียกของกรูฟคัปปลิง (General Grooved Coupling)

### ปะเก็นยาง EPDM ชนิด Pre-Lubricated ไม่ต้องทาน้ำยาหล่อลื่นซ้ำ

- QUICK MECH เป็น Grooved Coupling ชนิด Ready for Installation มาพร้อมปะเก็นยางที่ Pre-Lubricated น้ำยาหล่อลื่นแล้ว ง่ายต่อการติดตั้ง ไม่ต้องแยกตัวเรือนออกจากกันระหว่างการประกอบ
- ปะเก็นยางมีปีกตรงกลาง สะดวกและง่ายต่อการกำหนดตำแหน่งปลายท่อไว้บนปะเก็นยาง ป้องกันความผิดพลาดในการสวนปะเก็นยางบนปลายท่อ
- ปะเก็นยางเป็นชนิดที่เคลือบสารหล่อลื่นมาจากโรงงาน ไม่จำเป็นต้องทา Lubricant ซ้ำซ้อน ประหยัดเวลา ง่ายและสะดวกต่อการติดตั้งหน้างาน
- Bolt & Nut ชุบสังกะสี (Zinc) แบบ Hot Dipped Galvanized ป้องกันการกัดกร่อน (Corrosion)



www.mech.co.th/quick-push-coupling

# MECH-FLEX

## Flexible Sprinkler Hose

### ข้อต่อสายอ่อนระบบสปริงเกอร์ดับเพลิง

ติดตั้งหัวสปริงเกอร์ระบบดับเพลิง  
ด้วยสายอ่อน MECH-FLEX

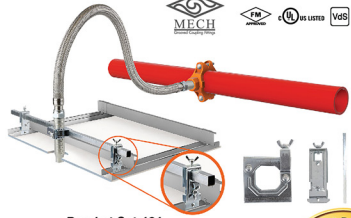
# MECH-FLEX



**Bracket Set 491**  
J-clamp Bracket Set ยึดกับโครงหน้า  
C-Line (ซี-ไลน์) เหล็ก



**Bracket Set 431**  
Side Bracket 70mm ยึดกับโครงหน้า  
T-bar หรือ โครงหน้า C-Line (ซี-ไลน์) ย่อ



**Bracket Set 431**  
Side Bracket 70 mm ยึดกับโครงหน้า T-Bar  
หรือโครงหน้า C-Line (ซี-ไลน์) ย่อ



## จบทุกปัญหา!... ของระบบดับเพลิงแบบเชื่อมตึงเดิมกับงานโครงฝ้า

- มีกรรมสิทธิ์ประกันคุณภาพผลิตภัณฑ์จากโรงงาน 2 ล้านเหรียญ USD\*
- Flexible Sprinkler Hose ที่ติดตั้งขึ้นรูปเป็น "ลอนลูกฟูก" ทั้งแบบ Helical (Spiral) (FBC1) และ Annular (FBC2)
- มีความยาวถึง 5 ความยาว ได้แก่ 700, 1,000, 1,200, 1,500, 1,800 mm
- ผลิตภัณฑ์ได้รับ Certified by UL/ FM สำหรับงานระบบดับเพลิงตามมาตรฐาน NFPA
- Cost โดยรวมลดลง ค่าแรง และเวลาของโครงการจัดสรรได้อย่างมีประสิทธิภาพมากกว่าการเชื่อมแบบดั้งเดิม

\*ภายใต้เงื่อนไขข้อจำกัดบางประการ



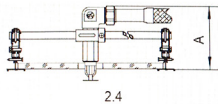
www.flexiblehose-mech.com

# เรียลฟлекс

## ข้อต่อฟлексโอส สแตนเลสสตีล

สำหรับระบบสปริงเกอร์อัตโนมัติ

ใช้ได้ในพื้นที่ฝ้าเพดาน หนาตั้งแต่ความสูงเพียง 13.5 ซม\*



2.4

Diagram 2.4 Cast Elbow Long (115 mm) + Short Side Bracket 70 mm

		Installation Clearance (mm/inch)			
		RF-100	RF-200	FM	FM
A	minimum	135	135	135	135
		5.3	5.3	5.3	5.3



ผลิตภัณฑ์ผ่านมาตรฐาน  
การทดสอบ UL/ FM

Side Bracket 70 mm  
Diagram 2.4



## หมดปัญหา!... งานระบบดับเพลิงกับชั้นงานฝ้า

- หมดปัญหา งานกับชั้น ระหว่างงานฝ้า และงานระบบดับเพลิง
- สะดวกในการโยกย้าย เปลี่ยนแปลง ระดับตำแหน่งของหัว Sprinkler (Relocate)
- ยึดหมุน และตัดโค้งงอได้สะดวก ตามข้อจำกัดของระบบฝ้า (ภายใต้มาตรฐานติดตั้งของ UL/ FM)
- เป็นที่ยอมรับทั่วโลก ตามมาตรฐานระบบดับเพลิง NFPA และ Certified by UL/ FM
- ประหยัดงบ สดแรงงาน (ราคาเริ่มต้นเพียง 300 บาท)
- แรงงานทั่วไปสามารถติดตั้งได้ ไม่ต้องอาศัยแรงงานพิเศษ
- ติดตั้งง่าย ไม่ต้องเชื่อม ปลอดภัย ไร้ประกายไฟ

การใช้เรียลฟлекс  
ภายใต้พื้นที่ฝ้าจำกัด



www.thairealflex.com

\*Installation Clearance Specification of REALFLEX

# QuickPress

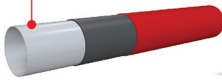
## ระบบท่อและข้อต่อดับเพลิง

ประหยัด ติดตั้งง่าย

เร็วกว่า...ด้วยวิธีการ Press



ขุมเคลือบ Powder Coat เพื่อป้องกันสนิมจากภายใน



เครื่องมือติดตั้งที่กะทัดรัด โดยใช้นวัตกรรม



**QuickPress**

ผลิตภัณฑ์ผ่านมาตรฐานการทดสอบ UL / FM

### ทดแทนการเชื่อมด้วย นวัตกรรมการติดตั้งระบบ Press

- สินค้าคุณภาพ ท่อและข้อต่อผ่านมาตรฐานการทดสอบ UL / FM
- ประหยัดค่าใช้จ่าย ทาสีสำเร็จจากโรงงาน พร้อมใช้ในระบบดับเพลิง
- ทนต่อการกัดกร่อนได้ดีกว่าท่อเหล็กดำทั่วไปด้วยการชุบเคลือบสังกะสี สดกรข่มบ่มสูง
- ติดตั้งง่าย แม้ในพื้นที่สูงหรือแคบ ปลดปล่อยไร้ประกายไฟ
- รวดเร็ว ใช้เวลาติดตั้งไม่ถึง 1 นาทีต่อจุด ไม่ต้องใช้ช่างเชื่อมที่มีทักษะ และค่าแรงงานสูง
- ตรวจสอบการติดตั้งได้ผ่านปลอกหุ้มพลาสติก
- อายุการใช้งานถึง 30 ปี

\*ภายใต้เงื่อนไขการใช้งาน  
\*\*เมื่อทำการติดตั้งและใช้งานตามวิธีแนะนำของโรงงาน



www.quickpress-system.com

# ดยุก ลาร์เซน

## กรุ๊ป คัปปลิ้ง สำหรับระบบดับเพลิง

ทั้งในอาคารและนอกอาคาร

ไม่ต้องเชื่อม! ไม่เกิดประกายไฟ



## DUKELARSEN®

Grooved Coupling & Grooved Fitting

ผลิตภัณฑ์ผ่านมาตรฐานการทดสอบ UL / FM

### หมดดยุก! การเชื่อมต่อเหล็กแบบเดิมๆ ด้วย ดยุก ลาร์เซน กรุ๊ป คัปปลิ้ง

- ติดตั้งง่าย สะดวกรวดเร็ว ทำให้ประหยัดทั้งค่าแรงและเวลาในการติดตั้ง นอกจากนี้ยังคงต้องรองรับการออกแบทที่หลากหลายตามลักษณะของหน้างาน
- สามารถปรับ เปลี่ยนแบบแปลงรูปแบบการติดตั้ง รวมถึงการขยายไลน์ท่อเพิ่มเติม และประกอบเข้าใหม่ได้โดยง่าย
- สามารถรับแรงสั่นสะเทือนบริเวณหน้าบีม และรับแรงสั่นสะเทือนจากกรณีแผ่นดินไหวตามมาตรฐาน NFPA
- รับแรงดันได้สูงสุด 300 psi ผ่านการรับรองมาตรฐานการทดสอบ UL / FM



www.dukelarsen.com

# Hole Cutting Machine

เครื่องเจาะรูท่อเหล็ก



<< เจาะท่อเหล็ก >>

เจาะท่อแนวนอน >>



Pilot Drill Bit

ใช้งานง่าย สะดวก รวดเร็ว ไร้ประกายไฟ

พร้อมหัวเจาะ Hole Saw และ Pilot Drill Bit ขนาด 30" - 114" สำหรับเจาะท่อเหล็กดำ และท่อสเตนเลส



[www.grooving-machine.com/hole-cutting-machine](http://www.grooving-machine.com/hole-cutting-machine)

# GROOVING MACHINE

by TAC-M

ศูนย์บริการและจัดจำหน่ายอะไหล่ครบวงจร เครื่องกรูฟ TUWEI แห่งเดียวในประเทศไทย



- จัดจำหน่าย
- เช่า
- บำรุงรักษา



สำหรับ เครื่องท่อเหล็ก ท่อคืบเพลิง และท่อโซลาร์

ขนาด 1" - 24" (ขึ้นอยู่กับรุ่นที่ใช้งาน) เพื่อใช้ติดตั้ง ข้อต่อ Grooved Coupling



[www.grooving-machine.com](http://www.grooving-machine.com)

# ท่อ Thai PEX (ไทยเพ็กซ์)

นวัตกรรมใหม่ของระบบท่อน้ำ

**ThaiPEX**  
HOT & COLD WATER PIPING SYSTEM

**WaterMark** BS EN ISO 15875  
AS/NZS 2492  
AS/NZS 2537



ข้อต่อตรวจสอบได้



ติดตั้งง่าย



- **ท่อยืดหยุ่น เหนียว ติดโค้งได้** รอยต่อน้อย ลดโอกาสรั่วซึม
- ติดตั้งง่าย รอยต่อตรวจสอบได้ แข็งแรง ไม่รั่วซึม ใช้งานระบบได้ทันที
- ข้อต่อหลากหลายสามารถเชื่อมต่อได้กับท่อทุกประเภท
- คุ้มค่า อายุการใช้งานยาวนาน ไม่เป็นสนิม
- ความดันใช้งาน 10 บาร์ ทนความร้อนได้สูงถึง 95 °C
- แฝกทงเป็นมัน จับตึงง่าย ทนส่ง-สะดวก สดสะอาดเหลือทิ้ง
- คุณภาพระดับมาตรฐานสากล ท่อและข้อต่อทุกชนิดผลิตภายใต้มาตรฐานส่งออก จากสถาบัน Watermark ประเทศออสเตรเลีย



\*โปรดดูรายละเอียด ตารางสินค้าบนแผ่นพับ หรือทางเว็บไซต์ของบริษัท

[www.thaipex.co.th](http://www.thaipex.co.th)

# ท่อ PP น้ำทิ้ง ลดเสียงโซเลนท์ ติดตั้งเร็ว เบากว่า...ประหยัดกว่า ไม่เป็นสนิม



ท่อน้ำทิ้ง | ท่อน้ำโสทรก | ท่อระบายน้ำฝน | ท่อน้ำทิ้งในห้องครัว | ท่อน้ำชักล้าง | ท่อน้ำทิ้งในห้องสรง | ท่ออากาศ | ท่อระบายอากาศ

## “Mineral-reinforced PP Pipe ท่อน้ำทิ้งคุณภาพสูง เทคโนโลยีจากเยอรมนี”

- ติดตั้งง่าย ด้วยปากระบั้งแหวนยาง (Push Fit) ประหยัดเวลาและค่าแรง
- ราคาคุ้มค่า ประหยัดกว่าท่อเหล็กหล่อ (Cast Iron Pipe) ท่อ PVC ทุ้มฉนวน และท่อ PP
- ลดเสียงน้ำไหลในท่อ มีผลทดสอบจากสถาบัน Fraunhofer IBP จากประเทศเยอรมนี ดังเพียง 11-22 dB(A)
- รอยเชื่อมต่อนิ่งแรง ทดสอบแรงดันได้สูงถึง 0.6 บาร์ หรือ 6 เมตรน้ำ (ใช้ร่วมกับอุปกรณ์เสริมแรงดิน)
- ทนความร้อนได้สูงถึง 97 °C\* ทนต่อสารเคมี ทนต่อแรงกดทับไม่ปรากฏง่าย
- ปลอดภัยสารไฮเจน ปลอดภัยกว่าเมื่อเกิดอคิเคีย



\*ตามผลิตภัณฑ์เสริมแรงดิน \*\*มีข้อมูลรายละเอียด จากสถาบัน Fraunhofer IBP และศูนย์วิจัย ประเทศเยอรมนี

xylentpipe www.xyilentpipe.com

# ท่อระบายน้ำทิ้ง PP ซีรีน

Serene by Ultra dB ท่อน้ำทิ้ง Multi-Layer

เสียงเบา ลดเสียงน้ำไหล ติดตั้งง่าย เหมาะสำหรับอาคารทุกประเภท

## ท่อคุณภาพ...ตัวเลือกใหม่ที่คุ้มค่ากว่า



# Serene

By Ultra dB

### แนวเทคโนโลยี

นวัตกรรมเพื่อช่วยให้การติดตั้ง



ระบบปากระบั้งแหวนยาง (Push-in Spigot) ใช้ยูเรโอบานานกว่า 30 ปี

## ท่อระบายน้ำทิ้ง “ซีรีน” Mineral-Enhanced Polypropylene คุณสมบัตินี้เหนือกว่าท่อระบายน้ำทิ้งแบบเดิมๆ

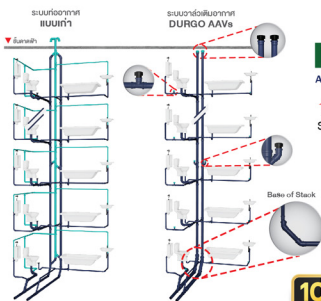
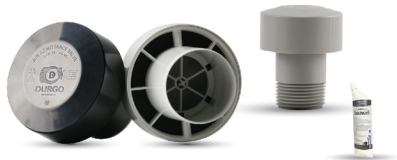
- เสียงน้ำไหลเบากว่า อ้างอิงมาตรฐาน DIN 4109 และมีผลการทดสอบยืนยันจากสถาบันระดับโลก
- ราคาถูกกว่าท่อ PP ท่อ PVC ทุ้มฉนวน และท่อเหล็กหล่อ
- ติดตั้งง่ายและเร็วกว่า ด้วยระบบปากระบั้งแหวนยาง (Push-in Spigot) น้ำหนักเบา
- รองรับน้ำเสียอุณหภูมิสูงถึง 95 °C\* สามารถระบายน้ำร้อนในห้องครัวได้
- รองรับการระบายน้ำเสีย ที่มีค่ากรด-ด่าง pH 2-12 จึงเหมาะสำหรับการใช้เป็นท่อระบายสารเคมี
- ผลิตจากพลาสติก PP เกรดคุณภาพ ไม่แตกง่าย รับแรงกดทับ รับแรงกระแทกได้ดีกว่าท่อ PVC และไม่เป็นสนิมเหมือนท่อเหล็กหล่อ
- อายุการใช้งานยาวนาน รับประกันคุณภาพ 20 ปี\*



\*ตามผลิตภัณฑ์เสริมแรงดิน \*\*มีข้อมูลรายละเอียด จากสถาบัน Fraunhofer IBP และศูนย์วิจัย ประเทศเยอรมนี

# ระบบวาล์วเติมอากาศ DURGO AAVs

AIR ADMITTANCE VALVES FOR DRAINAGE SYSTEMS



**10 Years** GUARANTEE



## “วาล์วเติมอากาศ เฮอร์โท ทดแทนท่ออากาศในระบบน้ำทิ้ง”

- ติดตั้งวาล์วเฮอร์โท ที่ระบบ ทดแทนระบบท่ออากาศแบบเดิม
- วาล์วเฮอร์โทรับอากาศข้างทางเดียว ไม่ปล่อยอากาศหนีออกจากตัววาล์ว
- ติดตั้งง่าย สามารถติดตั้งบนท่อน้ำทิ้ง หรือท่อน้ำเสีย
- ใช้ทดแทนท่ออากาศในอาคาร ลดขนาดช่องข่าฟที่ เพื่อบพื้นที่ใช้สอย
- แก้ปัญหา น้ำถูกดึงจากตัวดักกลิ่น (Trap)
- น้ำไม่ Trap ระเหยช้าลง และลดอัตราการถ่ายเทของอากาศในขณะที่ไม่ถูกใช้งาน
- ลดปัญหากลิ่นเหม็น และเชื้อโรคในระบบน้ำทิ้งออกสู่ภายนอก
- ลดระยะเวลาการทำงานด้านก่อสร้าง และค่าแรงการติดตั้ง
- ปลอดภัยสูงเมื่อเกิดเหตุเพลิงไหม้ เพราะอากาศเข้าน้อยลงเมื่อเปรียบเทียบกับระบบเดิม
- วาล์วเฮอร์โท ไม่สามารถติดตั้งทดแทนท่ออากาศของบ่อน้ำบาดาลได้

ภาพนี้แสดงถึงการใช้งาน

 [durgothailand](https://www.durgothailand.com) [www.durgothailand.com](http://www.durgothailand.com)



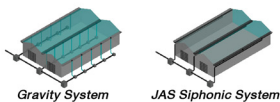
# ระบบระบายน้ำฝน JAS SIPHONIC

ระบายแรง **เร็วกว่ากราวด์ 10 เท่า**  
ออกแบบโดยผู้เชี่ยวชาญ

ระบายน้ำอย่างอิสระ  
ได้ทุกทิศทาง โดยมี  
3 ช่องทางหลัก >>>




2.5 cm



“ระบบระบายน้ำฝน JAS SIPHONIC  
ช่วยลด Cost ของโครงการได้มากถึง 60%”

- ออกแบบได้อิสระ เลือกจุดลงท่อได้ตามต้องการ
- ก่อขอมุมองไม่ต้องทำ Slope
- ระบายน้ำเร็วกว่าระบบกราวด์ 10 เท่า
- ตั้งน้ำไปเก็บที่ Tank โดยไม่ต้องใช้ปั๊ม
- ลดต้นทุนการทำระบบระบายน้ำฝน
- ลดขนาดท่อ
- ลดขนาดราง Gutter
- ลดจำนวน Downpipe
- ลดจำนวนบ่อ Manhole
- ไม่มีท่อที่ติดอยู่ในอากาศ

ได้รับการรับรองประสิทธิภาพจากการทดสอบ  
ห้องระบายน้ำไม่ไหลไฟดับโดยเฉพาะตามมาตรฐาน  
ASME A 112.6.9-2005  
และได้ถือการรับรองการทดสอบจาก 



MINI JAS PRIMARY



MINI JAS CONCRETE



[www.jas-siphonic.com](http://www.jas-siphonic.com)



# ท่อไฟเบอร์กลาส

Glass Reinforced Polyester Pipe



โทร. 1483-2545 โทร. 1484-2545  
โทร. 1485-2540



## SOME OF OUR PROJECT REFERENCES



งานระบบประปา



งานระบบระบายน้ำ



งานการประปา

## เหมาะสำหรับ

- ระบบขนส่งน้ำดิบ และระบบประปา
- ระบบชลประทาน และการเกษตร
- ระบบส่งน้ำเพื่อการผลิตกระแสไฟฟ้า
- ระบบท่อระบายน้ำทิ้ง
- ระบบท่อน้ำบาดาลเสีย
- ระบบท่อนส่งสารเคมี
- โรงงานอุตสาหกรรม
- ระบบท่อนอื่นๆ



www.thaigrp.com

# Facade Solution

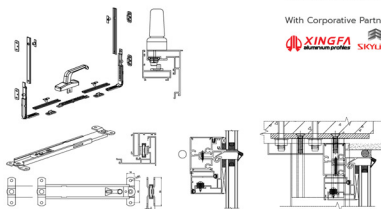
Decorative Building Materials

## SOME OF OUR PROJECT REFERENCES



FacadeSolution

With Corporate Partners



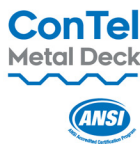
“ออกแบบได้อย่างอิสระ...  
ผสานกับ Materials อื่นๆ ได้อย่างลงตัว”

**FACADE SOLUTION** ผลิตกันที่ด้าน Curtain Wall System ระบบผนังกระจก ยึดหรือแขวนเข้ากับโครงสร้างของอาคารบริเวณหน้าคาน สันของแผ่นพื้น หรือสันของแผ่นทับโถกาน โดยจะติดตั้งแผ่นกระจกเข้ากับโครงอะลูมิเนียมโปรไฟล์คุณภาพ ซึ่งมีหลากหลายรูปแบบให้เลือกใช้งาน เหมาะสำหรับการใช้งานทั้งภายใน และภายนอกอาคาร เพื่อได้งานก่อสร้างคุณภาพ และตอบโจทย์กับผู้ออกแบบมากที่สุด

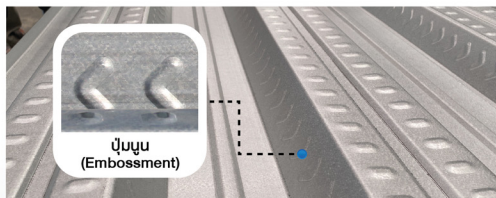


www.fs-facadesolution.com

# แผ่นพื้นเหล็กสำเร็จรูป ConTel Metal Deck



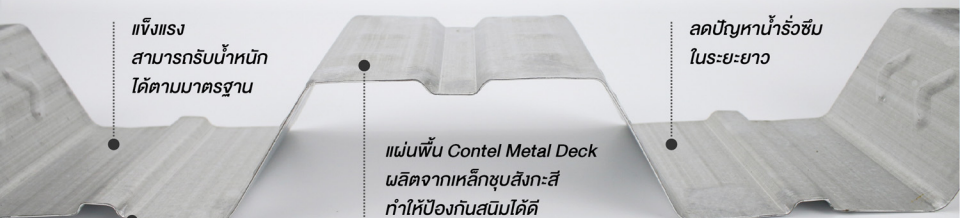
**ติดตั้งไว ไม่รั้งซึม** ลดการใช้คอนกรีต ช่วยลดต้นทุน



ปุ่มบน  
(Embossment)



**แข็งแรง ทนทาน พับปลายง่าย ไร้ปัญหารั้งซึม**



**แข็งแรง**  
สามารถรับน้ำหนัก  
ได้ตามมาตรฐาน

**ลดปัญหาน้ำรั้งซึม**  
ในระยะยาว

แผ่นพื้น ConTel Metal Deck  
ผลิตจากเหล็กชุบสังกะสี  
ทำให้ป้องกันสนิมได้ดี

**มีชั้นเคลือบ ZAM**  
ป้องกันสนิมยาวนาน

ตารางเปรียบเทียบระบบพื้น

ประสิทธิภาพ	พื้นหล่อในที่*	พื้นสำเร็จรูป**	พื้น Metal Deck
น้ำหนักพื้นต่อ ตร.ม.	หนัก	หนัก	เบา
การใช้ปริมาณคอนกรีต	มาก	น้อย	ปานกลาง
การไหลของงาน	มาก	ปานกลาง	น้อย
ระยะเวลาในการติดตั้ง	มาก	น้อย	น้อย
การไหลของน้ำเสียน้ำ (ฝน, น้ำ, เศษน้ำ, ฟิล์มเสริม ฯลฯ)	มาก	น้อย	น้อย
โอกาสการรั้งซึม	น้อย	มาก	น้อย
เหล็กชุบสังกะสี	มาก	น้อย	น้อย

\*พื้นหล่อในที่ คือ การทำในชั้นฐานพัก และชั้นบน

\*\*พื้นสำเร็จรูป คือ การนำแผ่น Precast สลักตัว Topping ในที่นั้น

**“ConTel Metal Deck เป็นมากกว่าพื้น”**

ช่วยให้งานก่อสร้างของคุณ  
มีประสิทธิภาพยิ่งขึ้น...  
เมื่อเทียบกับระบบพื้นแบบอื่น

**ข้อดีที่ควรเลือกใช้...แผ่นพื้นเหล็กสำเร็จรูป ConTel Metal Deck**

- ติดตั้งง่าย ติดตั้งไว 300 ตร.ม. ใน 2 วัน ช่วยประหยัดเวลา ลดค่าแรง
- พับปลายแผ่น แทน End Closer ช่วยประหยัดงบ ทำง่าย รวดเร็ว แข็งแรง
- ลอนของแผ่น Metal Deck ช่วยลดปริมาณคอนกรีต
- ช่วยลดน้ำหนักโครงสร้าง ลดต้นทุนได้ถึง 20%
- ลดปัญหาเศษวัสดุเหลือทิ้ง ไม่ต้องไปเก็บในงานก่อสร้าง
- การวางซ้อนกันของแผ่น Metal Deck ช่วยป้องกันพื้นรั้งซึม
- แข็งแรง รับน้ำหนักได้ตามมาตรฐาน ANSI

\*ขนาดของแผ่น ConTel Metal Deck มีมาตรฐานที่สอดคล้องกับข้อกำหนด

**ถอดแบบฟรี!**

พร้อมให้คำปรึกษา  
ก่อนและหลัง  
การวาง



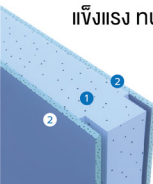
## ผนังโครงสร้างสำเร็จรูป สำหรับภายในอาคาร

# ConTel SIP Panel

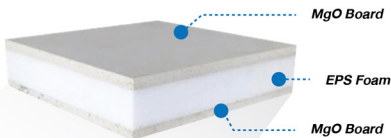


Structural Insulated Panel (SIP)

แข็งแรง ทนทาน น้ำหนักเบา กันความร้อน ติดตั้งไว



- 1 ใยโฟม
- 2 MgO Board



### นวัตกรรมผนัง ConTel SIP Panel ช่วยลดปัญหาให้คุณ!

- ผนัง SIP ระบบติดตั้งผนังแห้ง ลดงานเปียก ทำให้ขั้นตอนสะอาด ติดตั้งได้สะดวกรวดเร็ว
- มีประสิทธิภาพการกันความร้อนสูงกว่าผนังแบบอื่น
- สามารถผลิตแผ่นได้ตามแบบจากโรงงาน สดใหม่ และเพียงพองานก่อสร้าง พื้นที่หน้างานสะอาด
- ติดตั้งได้มาตรฐานโรงงาน ควบคุมคุณภาพได้ดี
- สามารถฝังท่องานระบบได้ตามตำแหน่งจากโรงงาน
- สามารถแก้ไขเพิ่มเติมหน้างานได้สะดวก และง่ายกว่างานก่ออิฐฉาบปูน



[www.contelhome.com](http://www.contelhome.com)

## ระบบทำความเย็น Radiant Cooling



### แบรนด์ จาโคมินิ

ด้วยระบบท่อน้ำเย็นฝังใต้พื้น หรือเหนือฝ้า



GIACOMINI S.p.A. relies on an Integrated Management System for Quality, Environment, Workplace Health and Safety certified by ICIM.



### นวัตกรรมใหม่ระบบปรับอากาศ จากประเทศอิตาลี

- ระบบทำความเย็น อากาศสะอาด มอบความเย็นสบายเหนือระดับ
- ไร้ลมเป่า ไร้เสียงรบกวน ลดการฟุ้งกระจายของฝุ่นและเชื้อโรค
- ลดค่าไฟฟ้าจากการใช้งาน ช่วยประหยัดค่าใช้จ่าย ใช้พลังงานได้อย่างคุ้มค่า
- ลดการติดตั้งแอร์ภายในอาคาร สามารถออกแบบตกแต่งภายในได้อย่างอิสระ



มาตรฐานยุโรป

# ระบบรั้วตาข่าย ลวดหนามซิงค์อัลู ไวน์แมน

ซุบซิงค์อัลูมิเนียมกึ่งแผง ใช้งาน 80 ปี\*



พิเศษ! เส้นบน-ล่าง  
ซุบซิงค์อัลู เคลือบสีด้า



ตาข่ายกั้นบ่



ตาข่ายพริกสีด



ลวดหนามซิงค์อัลูมิเนียม

## รั้วตาข่ายคุณภาพเหนือกว่ารั้วตาข่ายทั่วไป ผลิตมาตรฐาน ASTM

- ทนสนิม ซุบซิงค์อัลูมิเนียมกึ่งแผง ผลิตตามมาตรฐาน ASTM ผ่านการทดสอบการทนสนิมด้วยระบบ Salt Spray Test ใช้งานนาน 80 ปี
- ลวดแรงดึงสูง (High Tensile) 750-1,200 นิวตัน/ ตร.มม. เหนียว แข็งแรง ไม่ขาดง่าย
- เส้นลวดหนา 2.00-2.50 มม. ทุกเส้น
- คุณภาพเหนือกว่า เส้นลวดบนสุดและล่างสุด เคลือบสีด้า เพื่อให้เห็นแนวรั้วชัดเจนป้องกันความชื้นจากพื้นดิน
- ติดตั้งง่ายอุปกรณ์ครบ ใช้ได้กับเสาทุกประเภท ตั้งเสาห่าง 5-8 เมตร/ ต้น
- ด้านบนที่ ด้านบนห่าง ป้องกันได้ทั้งสัตว์เล็กสัตว์ใหญ่
- สวย โปร่ง โล่ง ใช้งานได้หลากหลาย ล้อมที่ ล้อมฟาร์ม ล้อมโรงงาน ล้อมคอนโด ฯลฯ

\*ขึ้นอยู่กับสภาพอากาศและการใช้งาน



www.vinemanfence.com

# รั้วตาข่าย ลวดหนาม เกรดดา

ซุบซิงค์จุ่มร้อนหนาพิเศษ  $\geq 245$  gsm

ทนสนิม ใช้งาน 40 ปี\*

เกรดพรีเมียม AS/NZs 



ตาข่ายกั้นบ่



ตาข่ายพริกสีด



ลวดหนามเกรดดา #14

มีความยาวให้เลือกใช้  
50 และ 100 เมตร/ม้วน

## มันใจกว่า...การันตีด้วยผลการทดสอบยืนยัน

- ทนสนิม ซุบซิงค์แบบจุ่มร้อนอย่างหนาพิเศษ (Hot Dipped Heavy Galvanized) มากกว่า 245 กรัม/ ตร.ม. ตามมาตรฐานออสเตรเลียพรีเมียม AS/NZs ใช้งานนาน 30-40 ปี
- ผลิตจากลวดแรงดึงสูง (High Tensile) มากกว่า 700-1,000 นิวตัน/ ตร.มม. เหนียว ไม่ขาดง่าย
- เส้นลวดหนา 2.00-2.50 มม. ทุกเส้น
- หลากหลายความสูง หลายความถี่ 4x4 หรือ 4x6 นิ้ว เหมาะกับการใช้งาน ล้อมบ้าน ล้อมสวน ล้อมสัตว์ ฯลฯ
- คุ้มค่า ประหยัดค่า (ระยะ 5-8 เมตร) ประหยัดค่าวัสดุ ประหยัดค่าแรง เมื่อเทียบกับรั้วประเภทอื่น
- ง่ายต่อการติดตั้ง แข็งแรง ใช้งานได้กับเสาทุกประเภท

\*ขึ้นอยู่กับสภาพอากาศและการใช้งาน



www.ruataewada.com

## ระบบท่อน้ำ

This section displays various water pipe systems. It includes:
 

- THAI PPR**: Large green pipes with blue fittings.
- poloplast** and **POLYUMILT**: Green pipes with blue fittings, labeled 'MADE IN GERMANY'.
- SYLER**: PE-LINED STEEL PIPE, shown as a grey pipe with orange clamps.
- GREEN PIPE SYSTEM**: Green pipes with red fittings.
- ThaiPEX**: A network of white pipes with blue and red fittings.
- XYLENT**: Blue pipes with blue fittings.
- DURGO**: White pipes with blue fittings.

## ระบบดับเพลิง

This section displays fire fighting pipe systems. It includes:
 

- MECH**: Large red pipes with orange fittings.
- MECH-FLEX**: Flexible fire fighting pipes.
- DUKELARRSEN**: Ground Coupling & Ground Fitting, shown as red pipes with orange fittings.
- Realflex**: Flexible fire fighting pipes.
- QuickPress**: Red pipes with orange fittings.

## ระบบโครงสร้างบ้านและอาคาร

This section displays building and agricultural structures. It includes:
 

- ConTel SIP Panel**: White structural panels for buildings.
- Vinemar**: A large white building with a red roof.
- ฟาร์มเกษตร**: A chicken farm with a metal cage structure.
- Feedolution**: A blue metal structure, possibly for a farm or industrial use.
- ConTel Metal Deck**: White metal decking for roofs.

THAI PP-R



ผลิตภัณฑ์ของ ไทย พีพีอาร์

SYLER



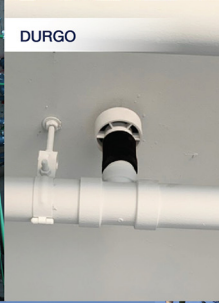
MECH



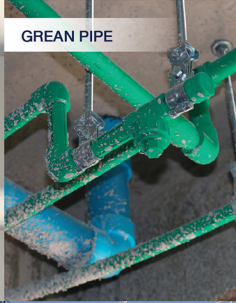
XYLENT



DURGO



GREEN PIPE



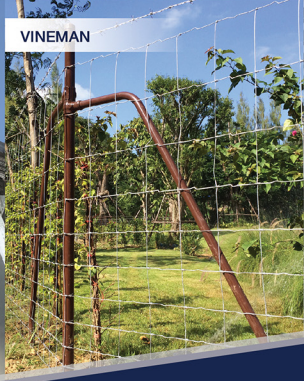
FACADE SOLUTION



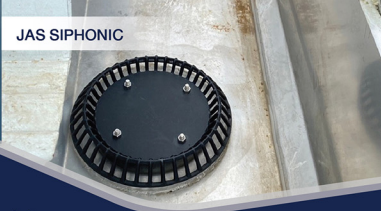
CONTEL METAL DECK



VINEMAN



JAS SIPHONIC



**บริษัท แอดวานซ์ เมททีเรียลส์ คอร์ปอเรชั่น จำกัด**

177/1 อาคารบางกอกสหพัฒนภัย ชั้น 21 ห้อง 3 ก.สุขุมวิท แขวงสุขุมวิท เขตบางรัก กรุงเทพฯ 10500  
โทร. 0 2634 9981-4 แฟกซ์ 0 2634 7150

**Advanced Materials Corporation Ltd.**

177/1 BUI Building, 21 Fl. Room 3 Surawong Road, Bangrak, Bangkok 10500  
Tel. (+66) 0 2634 9981-4 Fax (+66) 0 2634 7150

**บริษัท แอด-เอ็ม กรุ๊ป จำกัด**

177/1 อาคารบางกอกสหพัฒนภัย ชั้น 20 ห้อง 2C ก.สุขุมวิท แขวงสุขุมวิท เขตบางรัก กรุงเทพฯ 10500  
โทร. 0 2634 9981-4 แฟกซ์ 0 2634 7150

**TAC-M Group Co.,Ltd**

177/1 BUI Building, 20 Fl. Room 2C Surawong Road, Bangrak, Bangkok 10500  
Tel. (+66) 0 2634 9981-4 Fax (+66) 0 2634 7150

Products by



[www.advanced-materials.co.th](http://www.advanced-materials.co.th)

[www.tac-m.co.th](http://www.tac-m.co.th)

ส่วนจัดซื้อ พ.ศ. 2557 โดยบริษัท แอดวานซ์ เมททีเรียลส์ คอร์ปอเรชั่น จำกัด  
ทำเนียบสื่อมวลชนและ หรือขอหนังสือโฆษณาฟรีในบริเวณห้างการค้านี้ ทำเนียบ ไร่ต่างจังหวัด  
ส่วนระบบบริหารงานก่อสร้างที่ ทรูมาทิว ทรงแบบค้ำ หรือโครงการที่มีสื่อมวลชน

V07/2024

[14062024]